

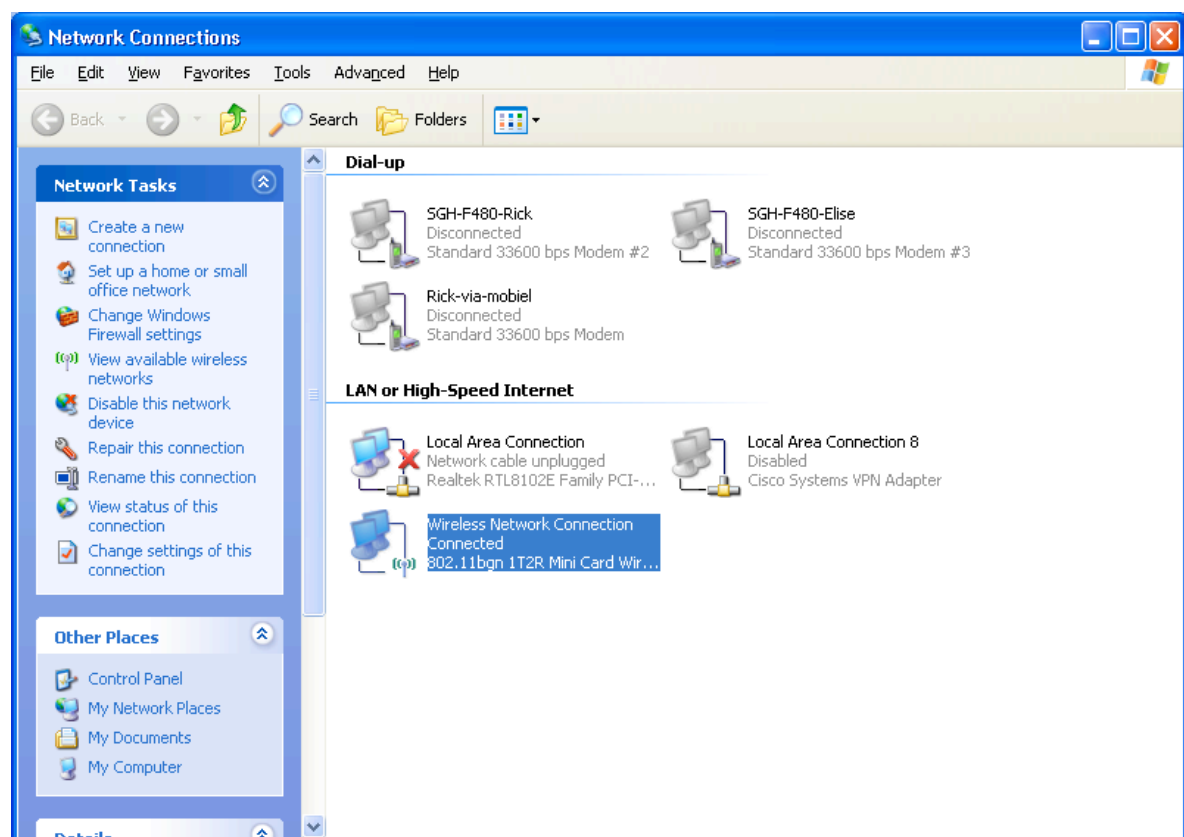
Handleiding wireless netwerk 'Student-UMCRadboud'

Windows XP

Om verbinding te krijgen met het netwerk Student-UMCRadboud moet u eenmalig de volgende handelingen verrichten.

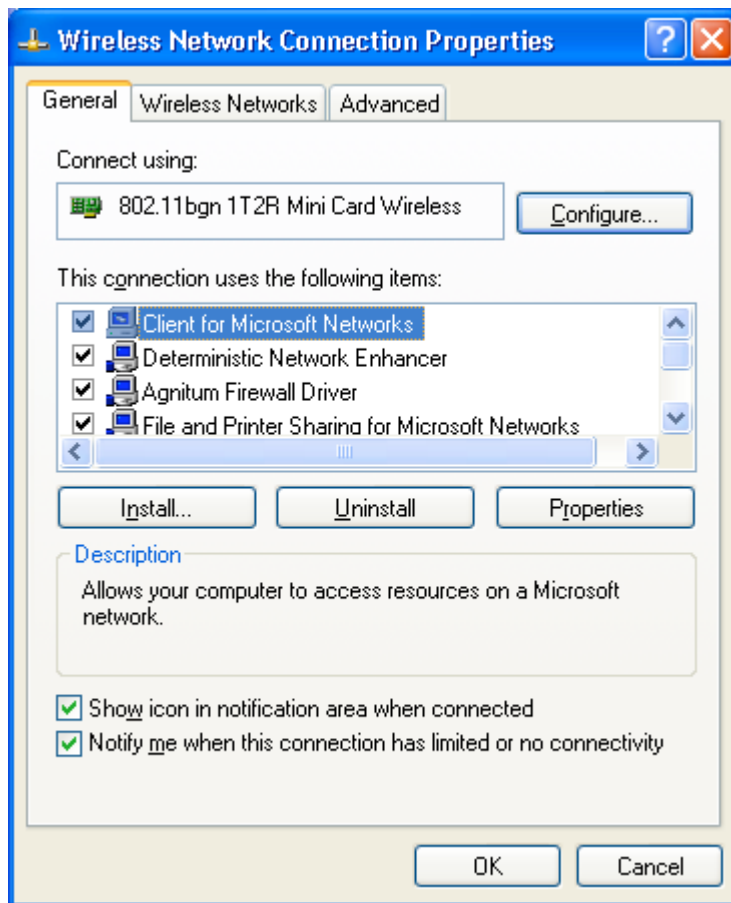
Ga naar Startmenu → Settings → Network Connections

Onderstaande scherm verschijnt:

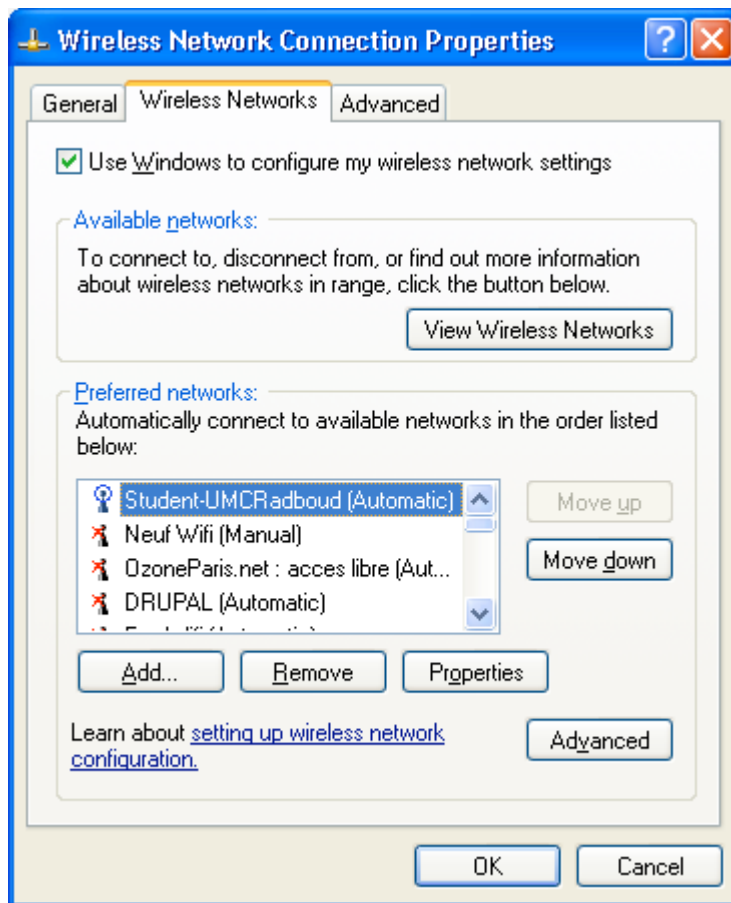


Klik met rechter muisknop op icoontje Wireless Network en kies dan properties

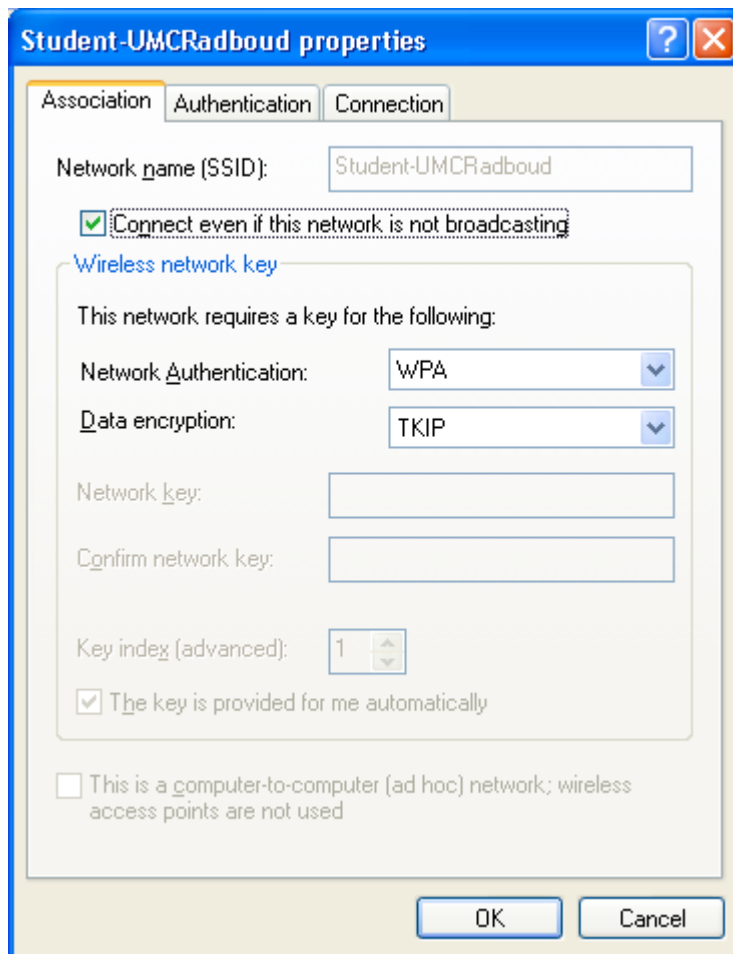
Onderstaand scherm verschijnt:



Kies tab Wireless Networks:

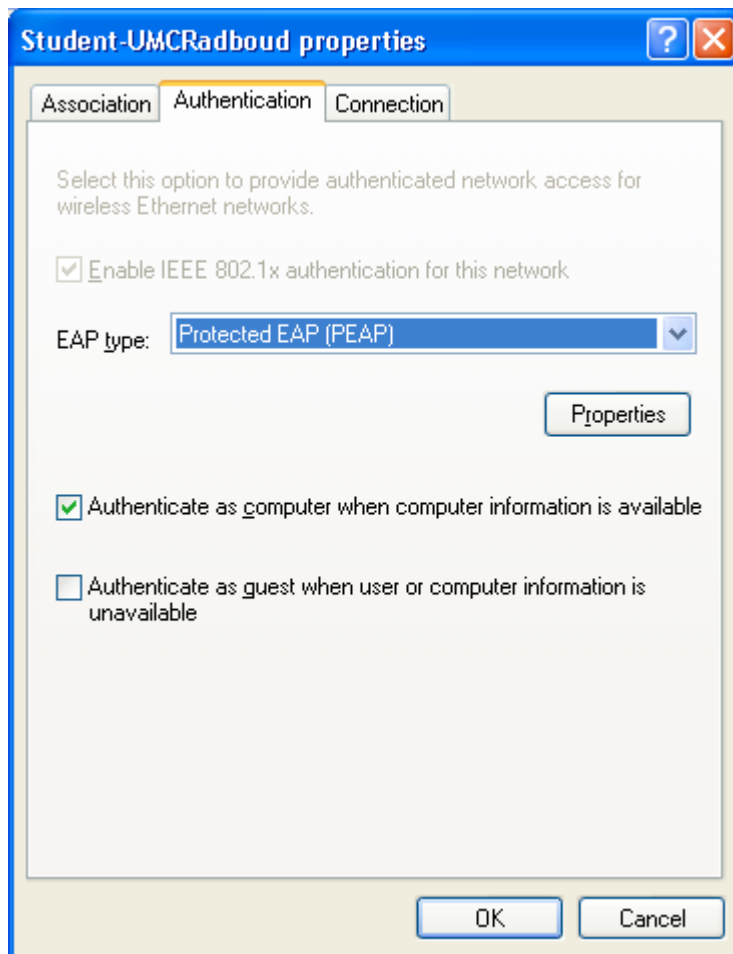


Selecteer Student-UMCRadboud en klik op knop Properties:



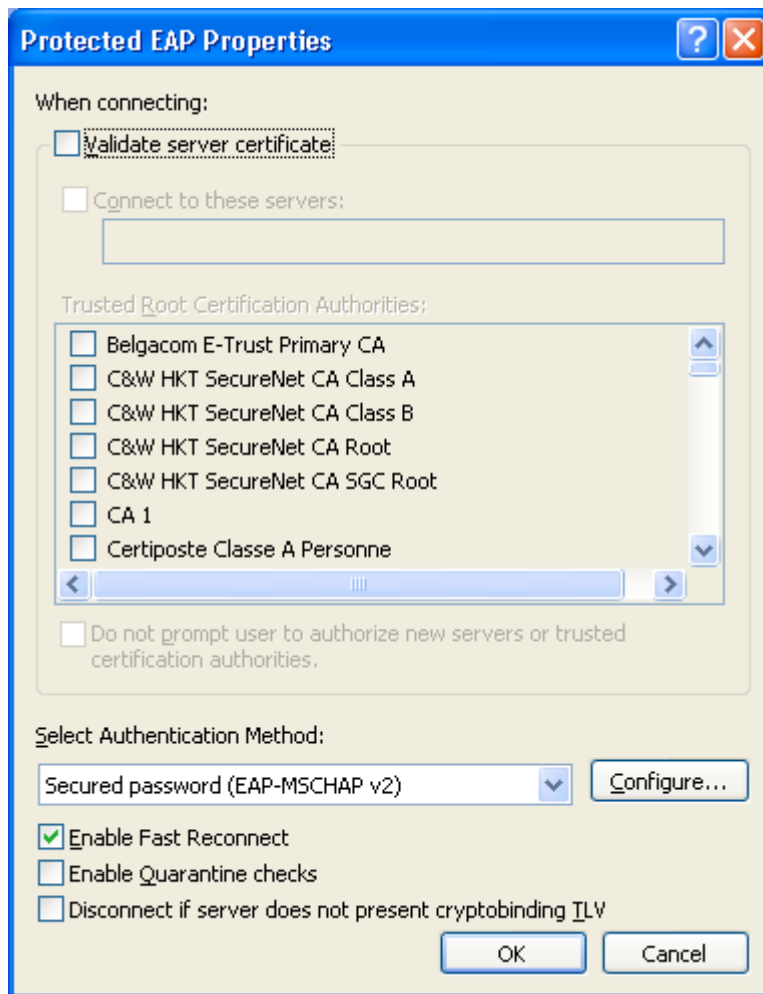
- Vinkje aanzetten bij “Connect even if this network is not broadcasting”
- Kies Network Authorization: **WPA**
- Kies Data Encryption **TKIP**

Kies tab Authentication:



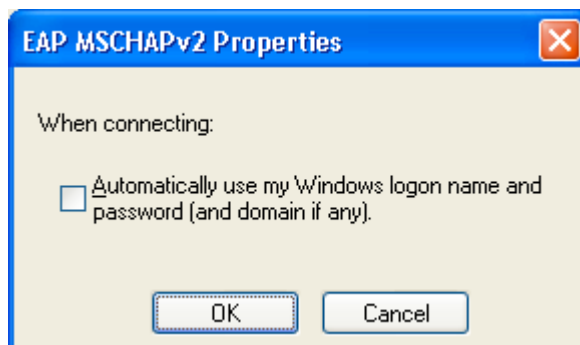
Kies bij EAP type: **Protected EAP (PEAP)**

Klik op knop properties:



- Vinkje bij “Validate server certificate” **UIT** zetten
- Select Authentication Method **Secure password (EAP-MSCHAP v2)**

Klik op knop “Configure”:



Vinkje bij “Automatically use my Windows logon...” **UIT** zetten

Let op tekstballonnetje bij netwerkkicoontje in taakbalk. De eerste keer zal daarin gevraagd worden om validatiegegevens voor de verbinding:



Als er problemen zijn kunt u bellen met de helpdesk van Productgroep ICT: 024-3615071. Vanaf de vaste telefoons binnen het UMC bereikt u de helpdesk door 15071 te bellen.